



PROVINCIA DI ROMA

**I RAGAZZI INSEGNANO,
I PIÙ GRANDI IMPARANO**

FONDAZIONE

Mondo Digitale



www.mondodigitale.org

provincia
ittiva_{spa}

Accendere e spegnere il PC



Premi il pulsante di accensione per accendere il computer, aspetta che il computer si avvii. Durante l'avviamento non toccare la tastiera. Quando compare il desktop il computer è pronto per essere usato.



Per spegnere il computer clicca sul menù "Start" in basso a sinistra del desktop e su "Chiudi Sessione" e sulla voce "Arresta il sistema".



La **TASTIERA**
e il **MOUSE**



**Il mouse trasforma lo spostamento della mano
nello spostamento di un puntatore sullo schermo,
di solito una freccia, una manina o una freccia
con clessidra.**

TASTO SINISTRO
per scegliere la
voce di menù

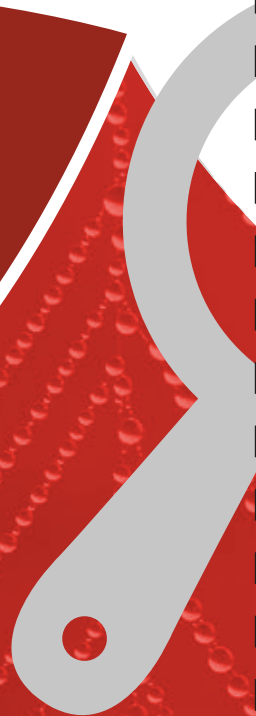
ROTELLINA
TASTO CENTRALE
scorrimento della
pagina in alto
e in basso

**Il tasto destro si preme
per chiedere informazioni
sull'oggetto toccato dal
puntatore.**

TASTO DESTRO
informazioni
aggiuntive
sull'oggetto
selezionato



Internet è una rete mondiale di migliaia di computer collegati tra loro per scambiare informazioni e per offrire servizi come prenotare una visita, comprare un biglietto del treno ecc. Con Internet possiamo comunicare in pochi secondi con un Ente o con una persona attraverso la posta elettronica e le chat, oppure anche chiedere un servizio, come gli orari di un ufficio pubblico o prenotare la visita a un museo. I motori di ricerca, come Google, ci aiutano a trovare nella rete le informazioni che cerchiamo.



navigare su

INTERNET

La sigla www (world wide web) tradotto vuol dire rete espansa per tutto il mondo.

Ogni indirizzo Internet è composto da varie parti.



http://www.google.com

prefisso del
protocollo

prefisso

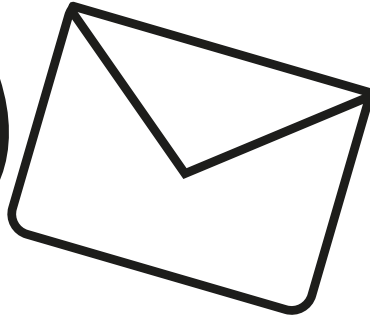
nome della
pagina

dominio



scrivere una

e-MAIL



La posta elettronica è uno strumento che permette di mandare e ricevere messaggi attraverso il computer molto rapidamente anche tra persone molto distanti. Una volta scritto il messaggio, questo viene consegnato in pochi secondi.

A ogni messaggio è possibile allegare dei documenti, come testi, immagini, video, musica, presentazioni.

Per poter quindi utilizzare l'e-mail come strumento di comunicazione bisogna possedere una propria casella postale e conoscere l'indirizzo delle persone con cui vogliamo comunicare.

Di fornitori di servizi di posta elettronica ne esistono tantissimi, sia gratuiti che a pagamento.

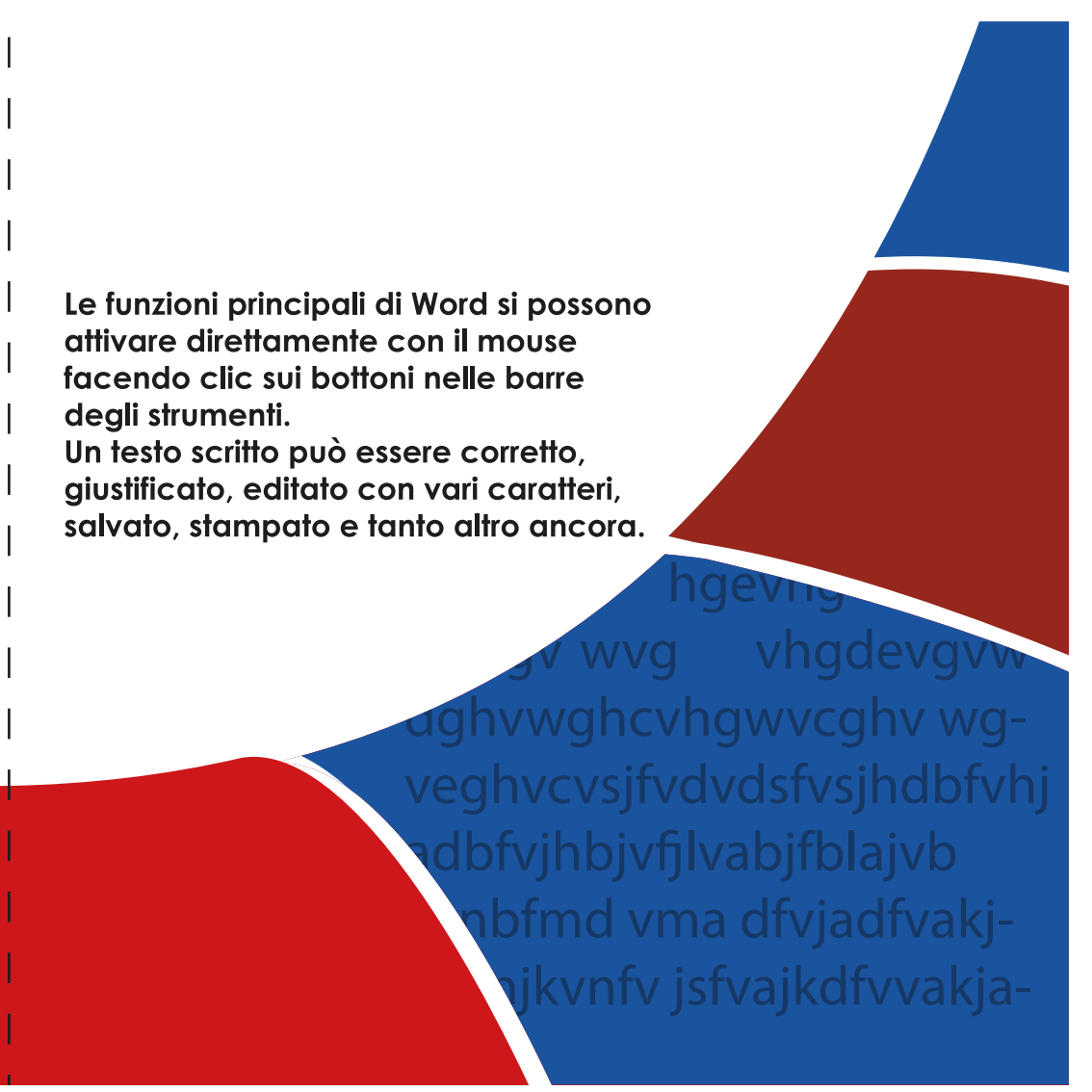
Per creare una mail con Gmail è necessario entrare in Internet, digitare gmail, cliccare su "crea un account" e procedere con l'iscrizione al servizio di posta, digitando tutti i dati richiesti.



- 1** un clic sul bottone “Start” della barra di Windows
- 2** nel menù che compare, un clic sulla voce Tutti i Programmi
- 3** e ora un clic sulla voce Microsoft Word

scrivere con
WORD





Le funzioni principali di Word si possono attivare direttamente con il mouse facendo clic sui bottoni nelle barre degli strumenti.

Un testo scritto può essere corretto, giustificato, editato con vari caratteri, salvato, stampato e tanto altro ancora.

hgevn
gv wvg vhgdevgvw
aghvwghcvhgwvcghv wg-
veghvcvsjfvdvdsfvsjhdbfvhj
adbfvjhbjvfjlvabjfb lajvb
mbfmd vma dfvjadfvakj-
njkvnfv jsfvajkdfvvakja-